

# **FLEXPRESS**

*Wir finden einen Weg*

## ***Preisliste Hannover***

 **0800 - 9 68 68 68**

[www.flexpress-kurierdienst.de](http://www.flexpress-kurierdienst.de)



**Flexpress ist ein Dienstleistungsunternehmen, das seit 1995 flexibel und individuell Transportlösungen für Unternehmen jeder Größe bietet. Mit jeder neuen Anfrage wächst unsere Stärke: dynamisch wie unsere Fahrer, innovativ wie unsere Spezialisten, zuverlässig wie unser Back Office.**

**Wir möchten es unseren Kunden möglichst einfach machen, die jeweils passende Transportlösung für die jeweilige Anforderung zu finden. Deshalb unterscheiden wir zwischen folgenden Transportkategorien:**

**CITY-REGIONAL, NATIONAL und EU-WELTWEIT**

Da uns der Schutz unserer Ressourcen sehr am Herzen liegt, haben wir unsere **Greenline** entwickelt, nachhaltige Transportlösungen werden nachfolgend immer grün gekennzeichnet.

**Online-Rabatt:**

Für jeden online bestellten Auftrag erhalten Sie 0,40 € Rabatt



# CITY\_REGIONAL

Unsere Versandlösungen, wenn das Transportgut in der Stadt bleibt oder in die nähere Umgebung geht.

**OVERNIGHT**  
Greenline

**ECONOMY**  
Greenline

**STANDARD**  
Greenline



**DIRECT**

## **OVERNIGHT** Greenline

Der Overnight-Transportservice ist eine weitere kostengünstige und zudem flexible Systemtransportmöglichkeit, die bei Flexpress sogar nach Rücksprache für Großformate bis 4 m Länge geeignet ist. Wir holen die Sendung im Laufe des Tages bis 19.00 Uhr ab. Die Zustellung erfolgt am kommenden Tag garantiert bis 16.00 Uhr – oder auf Wunsch mit Preisaufschlag auch vor 12.00/10.00/9.00 Uhr oder 8.00 Uhr.

## **ECONOMY** Greenline

Sie können Ihre Sendung mit einem Gesamt- bzw. Volumengewicht von maximal 31 kg unserem Paketdienst im Tarif Economy übergeben, die Regellaufzeit beträgt dann 1 bis 2 Werktage innerhalb Deutschlands.

## **STANDARD** Greenline

Ihre Sendung wird in der Regel innerhalb von vier Stunden abgeholt und zugestellt. Unser Kurier darf bei diesem Service verschiedene Sendungen miteinander kombinieren, die Sendung darf aus max. 3 Packstücken mit einem Gesamtgewicht bis zu 50 kg bestehen.

## **DIRECT**

Ihre Sendungen werden schnellstmöglich abgeholt und von einem unserer Kuriere auf direktem Wege, d.h. ohne Zwischenstopp zugestellt. Und das zum Festpreis, egal ob per PKW, Kombi oder Transporter!

## OVERNIGHT Greenline

Der Overnight-Transportservice ist eine weitere kostengünstige und zudem flexible Systemtransportmöglichkeit, die bei Flexpress sogar nach Rücksprache für Großformate bis 4 m Länge geeignet ist. Wir holen die Sendung im Laufe des Tages bis 19.00 Uhr ab. Die Zustellung erfolgt am kommenden Tag garantiert bis 16.00 Uhr – oder auf Wunsch mit Preisaufschlag auch vor 12.00/10.00/9.00 Uhr oder 8.00 Uhr. Sie können mit einer Sendung mehrere Packstücke aufgeben, wobei das einzelne in der Regel nicht mehr als 50 kg wiegen darf. In Einzelfällen sind bei Rücksprache auch höhere Gewichte möglich.

### Letterservice

(Briefsendungen (bis C4) bis 0,75 kg, nur ohne Zusatzleistungen möglich, Zustellung im Ballungsraum bis 12.00 Uhr, darüber hinaus bis 17.00 Uhr, die Zustellung erfolgt in den Briefkasten)

9,40 €

### Express

Grundpreis bis 1 kg  
je weiteres kg bis 5 kg  
je weiteres kg ab dem 6. kg

10,50 €

1,30 €

0,90 €

### Zuschläge:

Zustellung vor 12.00 Uhr  
Zustellung vor 10.00 Uhr  
Zustellung vor 09.00 Uhr  
Zustellung vor 08.00 Uhr

4,50 €

7,00 €

12,50 €

19,00 €

### Extras

Samstagszustellung  
Sonn- und Feiertagszustellung  
Nachmittagszustellung  
Spätzustellung  
Fixtermin

15,00 €

50,00 €

9,50 €

12,50 €

50,00 €

Spätabholung von  
18.00 Uhr bis 19.00 Uhr  
Inselzuschlag je Packstück

15,00 €

ab 30,00 €

Abholung bei Dritten  
ausserhalb unserer Standorte

ab 10,00 €

Empfangsbestätigung

3,50 €

persönliche Zustellung/

Bereichszustellung

7,00 €

Wertexpresszuschlag ab

750,00 € Warenwert

ab 4,00 €

Messezustellung

25,00 €

Zweiter Zustellversuch bei  
vergeblicher Anfahrt

1,50 €

Nachnahmeservice

7,50 €

Überlängenzuschlag ab 2,00 m

5,00 €

Überlängenzuschlag ab 3,00 m

14,00 €

Überlängenzuschlag ab 3,50 m

bis max. 4,00 m

30,00 €

Abholzeitfenster von weniger  
als zwei Stunden

10,00 €

Gurtmaß\* über 3,00 m

5,00 €

Gurtmaß\* über 4,00 m

10,00 €

Gurtmaß\* über 5,00 m

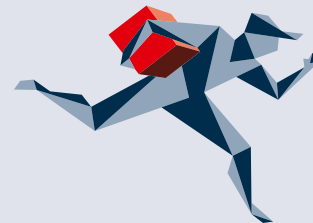
35,00 €

Bei Overnight-Transporten kann das Volumen einer Sendung für die Preisberechnung von Bedeutung sein. Dies ist der Fall, wenn das sogenannte Volumengewicht höher als das tatsächliche Gewicht der Sendung ist.

**Das Volumengewicht berechnet sich bei nationalen Transporten wie folgt:**  
**Länge (cm) x Breite (cm) x Höhe (cm)/6000**

**\*Das Gurtmaß berechnet sich wie folgt:**  
**2x längstes Maß + 1x 2. Maß + 1x 3. Maß**

Alle Preise gelten zzgl. 19 % MwSt., es gelten unsere Allgemeinen Geschäftsbedingungen sowie die anhängenden Servicebedingungen für größere Fahrzeuge, Warte-/Ladezeiten, Versicherungen und sonstige Sonderleistungen! Stand: 01.01.2022 (ersetzt alle bisherigen Preislisten)



**ECONOMY**  
Greenline

*Economy Tarif für Paketsendungen mit einem Gesamt- bzw. Volumengewicht von maximal 31 kg, Regellaufzeit innerhalb Deutschlands 1 – 2 Werktage.*

Bei Paket-Transporten kann das Volumen einer Sendung für die Preisberechnung von Bedeutung sein, wenn das sogenannte Volumengewicht der Sendung höher ist als das tatsächliche Gewicht, das Volumengewicht bei nationalen Sendungen berechnet sich wie folgt:

**Länge (cm) x Breite (cm) x Höhe (cm)/6000**

Eine Zusatzversicherung ist jederzeit möglich, weitere Zustelloptionen sind bei diesem Service nicht buchbar.

<b>Gewicht bis 10 kg</b>	<b>6,40 €</b>
<b>Gewicht bis 20 kg</b>	<b>8,40 €</b>
<b>Gewicht bis 31 kg</b>	<b>10,80 €</b>

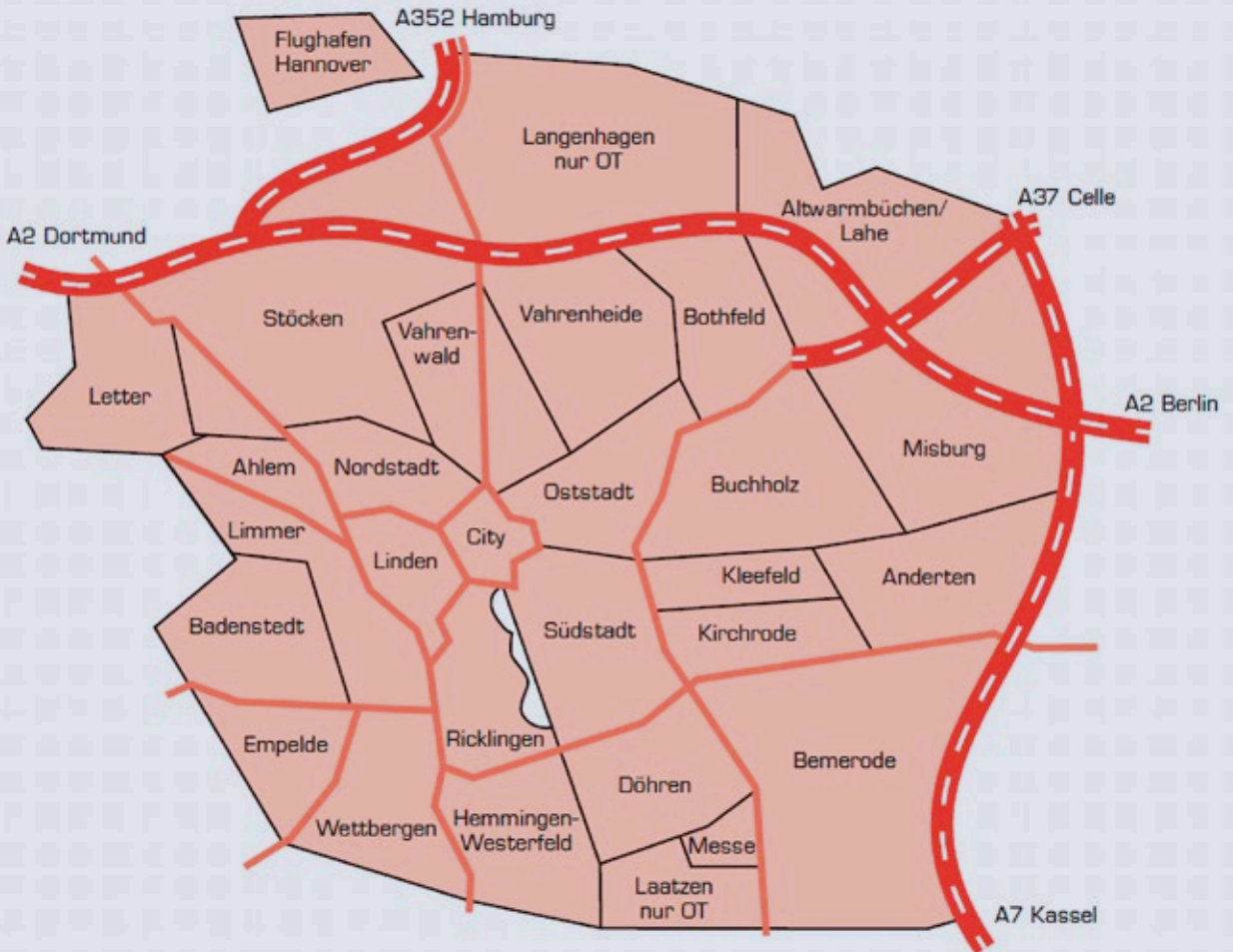
**Die Abrechnung erfolgt je Packstück. Pakete unterliegen einer Gurtmaßbeschränkung von 300 cm. Je Versandtag entstehen einmalige Abholkosten in Höhe von 5,00 € unabhängig von der übergebenen Paketanzahl.**











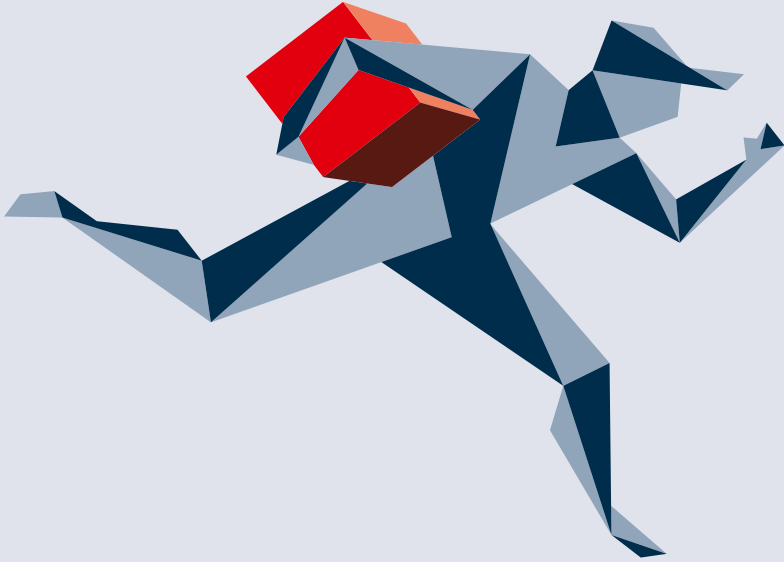
**DIRECT**

*Die schnellste Transportlösung innerhalb der Region. Ihre Sendungen werden schnellstmöglich abgeholt und von einem unserer Kurier auf direktem Wege, d.h. ohne Zwischenstopp zugestellt. Und das zum Festpreis, egal ob per PKW, Kombi oder Transporter!*

	An- bzw. Abfahrtpauschale	Last-km
<b>bei Start oder Ziel im Hannoveraner Stadtgebiet</b>	7,50 €	0,90 €
<b>bei Start und Ziel außerhalb des Hannoveraner Stadtgebietes*</b>		
bis 5 km ab Stadtgrenze	10,00 €	0,95 €
bis 10 km ab Stadtgrenze	12,00 €	0,95 €
bis 20 km ab Stadtgrenze	20,00 €	0,95 €
bis 30 km ab Stadtgrenze	28,00 €	0,95 €
bis 40 km ab Stadtgrenze	36,00 €	0,95 €
bis 50 km ab Stadtgrenze	44,00 €	0,95 €
bis 60 km ab Stadtgrenze	52,00 €	0,95 €
bis 75 km ab Stadtgrenze	60,00 €	0,95 €

**\*Die Anfahrtspauschale wird nur zum Absende- oder Empfangsort berechnet, wobei hier der Hannoveraner Stadtgrenze näher gelegene Ort zugrunde gelegt wird.**





# NATIONAL

Wenn Sie außerhalb Ihrer Region und innerhalb Deutschlands versenden möchten.

**ECONOMY**  
Greenline

**OVERNIGHT**  
Greenline

**INTELLIGENT**  
Greenline

**ACCOMPANIED**  
Greenline 

**DIRECT**

## **ECONOMY** Greenline

Sie können Ihre Sendung mit einem Gesamt- bzw. Volumengewicht von maximal 31 kg unserem Paketdienst im Tarif Economy übergeben, die Regellaufzeit beträgt dann 1 bis 2 Werktage innerhalb Deutschlands.

## **OVERNIGHT** Greenline

Der Overnight-Transportservice ist eine weitere kostengünstige und zudem flexible Systemtransportmöglichkeit, die bei Flexpress sogar nach Rücksprache für Großformate bis 4 m Länge geeignet ist. Wir holen die Sendung im Laufe des Tages bis 19.00 Uhr ab. Die Zustellung erfolgt am kommenden Tag garantiert bis 16.00 Uhr – oder auf Wunsch mit Preisaufschlag auch vor 12.00/10.00/9.00 Uhr oder 8.00 Uhr.

## **INTELLIGENT** Greenline

Durch die Kombination verschiedener Verkehrsmittel wie Fahrrad, Bahn und Kfz lassen, sich Kleinsendungen innerhalb weniger Stunden planbar und zu günstigen Preisen quer durch die Bundesrepublik transportieren. Wir nutzen dazu als Partner das IC- bzw. ICE-Netz der Deutschen Bahn AG. Hat die Zustellung Zeit bis zum nächsten Tag, steht Ihnen alternativ auch unser kostengünstiger Overnight-Service zur Verfügung.

## **ACCOMPANIED** Greenline

Sie möchten, dass eine Sendung persönlich begleitet und zugestellt wird? Zugleich sollen öffentliche Verkehrsmittel genutzt werden? Dann wählen Sie unseren Service eines Transportbegleiters. Wir holen Ihre Sendung ab, übergeben Sie unserem Transportbegleiter für die Fahrt mit Bus und Bahn, damit er diese innerhalb des Bundesgebietes schnellstmöglich zustellen kann.

## **DIRECT**

Ihre Sendungen werden schnellstmöglich und bundesweit flächendeckend abgeholt und von einem unserer Kuriere auf direktem Wege, d.h. ohne Zwischenstopp zugestellt. Und das zum Festpreis, egal ob PKW, Kombi, Transporter! **Diesen Service können Sie 24/7 an 365 Tagen im Jahr buchen, er bietet Ihnen insofern ein Höchstmaß an Flexibilität!**



## ECONOMY Greenline

*Economy Tarif für Paketsendungen mit einem Gesamt- bzw. Volumengewicht von maximal 31 kg, Regellaufzeit innerhalb Deutschlands 1 – 2 Werktage.*

Bei Paket-Transporten kann das Volumen einer Sendung für die Preisberechnung von Bedeutung sein, wenn das sogenannte Volumengewicht der Sendung höher ist als das tatsächliche Gewicht, das Volumengewicht bei nationalen Sendungen berechnet sich wie folgt:

**Länge (cm) x Breite (cm) x Höhe (cm)/6000**

Eine Zusatzversicherung ist jederzeit möglich, weitere Zustelloptionen sind bei diesem Service nicht buchbar.

<b>Gewicht bis 10 kg</b>	<b>6,40 €</b>
<b>Gewicht bis 20 kg</b>	<b>8,40 €</b>
<b>Gewicht bis 31 kg</b>	<b>10,80 €</b>

**Die Abrechnung erfolgt je Packstück. Pakete unterliegen einer Gurtmaßbeschränkung von 300 cm. Je Versandtag entstehen einmalige Abholkosten in Höhe von 4,00 € unabhängig von der übergebenen Paketanzahl.**



*Alle Preise gelten zzgl. 19 % MwSt., es gelten unsere Allgemeinen Geschäftsbedingungen sowie die anhängenden Servicebedingungen für größere Fahrzeuge, Warte-/Ladezeiten, Versicherungen und sonstige Sonderleistungen! Stand: 01.01.2022 (ersetzt alle bisherigen Preislisten)*



**OVERNIGHT**  
Greenline

*Der Overnight-Transportservice ist eine weitere kostengünstige und zudem flexible Systemtransportmöglichkeit, die bei Flexpress sogar nach Rücksprache für Großformate bis 4 m Länge geeignet ist. Wir holen die Sendung im Laufe des Tages bis 19.00 Uhr ab. Die Zustellung erfolgt am kommenden Tag garantiert bis 16.00 Uhr – oder auf Wunsch mit Preisaufschlag auch vor 12.00/10.00/9.00 Uhr oder 8.00 Uhr. Sie können mit einer Sendung mehrere Packstücke aufgeben, wobei das einzelne in der Regel nicht mehr als 50 kg wiegen darf. In Einzelfällen sind bei Rücksprache auch höhere Gewichte möglich.*

**Letterservice**

(Briefsendungen (bis C4) bis 0,75 kg, nur ohne Zusatzleistungen möglich, Zustellung im Ballungsraum bis 12.00 Uhr, darüber hinaus bis 17.00 Uhr, die Zustellung erfolgt in den Briefkasten)

9,40 €

**Express**

Grundpreis bis 1 kg  
je weiteres kg bis 5 kg  
je weiteres kg ab dem 6. kg

10,50 €  
1,30 €  
0,90 €

**Zuschläge:**

Zustellung vor 12.00 Uhr  
Zustellung vor 10.00 Uhr  
Zustellung vor 09.00 Uhr  
Zustellung vor 08.00 Uhr

4,50 €  
7,00 €  
12,50 €  
19,00 €

**Extras**

Samstagszustellung  
Sonn- und Feiertagszustellung  
Nachmittagszustellung  
Spätzustellung  
Fixtermin

15,00 €  
50,00 €  
9,50 €  
12,50 €  
50,00 €

Spätabholung von  
18.00 Uhr bis 19.00 Uhr  
Inselzuschlag je Packstück

15,00 €  
ab 30,00 €

Abholung bei Dritten  
ausserhalb unserer Standorte

ab 10,00 €

Empfangsbestätigung

3,50 €

persönliche Zustellung/

Bereichszustellung  
Wertexpresszuschlag ab

7,00 €

750,00 € Warenwert

ab 4,00 €

Messezustellung

25,00 €

Zweiter Zustellversuch bei  
vergeblicher Anfahrt

1,50 €

Nachnahmeservice

7,50 €

Überlängenzuschlag ab 2,50 m

5,00 €

Überlängenzuschlag ab 3,00 m

14,00 €

Überlängenzuschlag ab 3,50 m  
bis max. 4,00 m

30,00 €

Abholzeitfenster von weniger  
als zwei Stunden

10,00 €

Gurtmaß\* über 3,00 m

5,00 €

Gurtmaß\* über 4,00 m

10,00 €

Gurtmaß\* über 5,00 m

35,00 €

Bei Overnight-Transporten kann das Volumen einer Sendung für die Preisberechnung von Bedeutung sein. Dies ist der Fall, wenn das sogenannte Volumengewicht höher als das tatsächliche Gewicht der Sendung ist.

**Das Volumengewicht berechnet sich bei nationalen Transporten wie folgt:  
Länge (cm) x Breite (cm) x Höhe (cm)/6000**

**\*Das Gurtmaß berechnet sich wie folgt:  
2x längstes Maß + 1x 2. Maß + 1x 3. Maß**



## DIRECT

*Ihre Sendungen werden schnellstmöglich abgeholt und von einem unserer Kurier auf direktem Wege, d.h. ohne Zwischenstopp zugestellt. Und das zum Festpreis, egal ob per PKW, Kombi oder Transporter!*

Fahrzeugtyp	Nutzlast	bis 300 km	ab dem 301. km
Pkw/Kombis	200 kg	0,95 €	0,90 €
Caddy	bis 400 kg	1,00 €	0,95 €
Kleinbus 2 Pal. Stellplätze	bis 750 kg	1,00 €	0,95 €
Transporter bis 3 m Ladelänge	bis 1000 kg	1,05 €	1,00 €
Transporter ab 3,01 m Ladelänge	bis 1400 kg	1,10 €	1,00 €
Lkw	bis 2400 kg	Preise auf Anfrage	

Nutzen Sie alternativ unseren Service **INTELLIGENT** beispielsweise für eilige Briefe von Ballungsraum zu Ballungsraum ab 160,00 € (abgeholt und ausgeliefert wird durch einen unserer Kurier, der Transport erfolgt über das IC-Netz der Deutschen Bahn. Oder ist Ihre Sendung so sensibel, dass der Kurier sie nicht aus der Hand geben soll – dann ist unser Service **ACCOMPANIED** die richtige und umweltfreundliche Alternative – Unser Kurier nutzt für den Transport ebenfalls öffentliche Verkehrsmittel, begleitet sie aber persönlich bis zum Empfänger – beispielsweise von Berlin nach Bielefeld in nur 3 bis 4 Stunden für 400,00 €.

Alle Preise gelten zzgl. 19 % MwSt., es gelten unsere Allgemeinen Geschäftsbedingungen sowie die anhängenden Servicebedingungen für größere Fahrzeuge, Warte-/Ladezeiten, Versicherungen und sonstige Sonderleistungen!  
Stand: 01.01.2022 (ersetzt alle bisherigen Preislisten)

# EU\_WELTWEIT



**ECONOMY**  
Greenline

**OVERNIGHT**  
Greenline

**INTELLIGENT**  
Greenline

**ACCOMPANIED**  
Greenline

**DIRECT**

**ON-BOARD-COURIER (OBC)**

## **ECONOMY** Greenline

Sie können Ihre Sendung mit einem Gesamt- bzw. Volumengewicht von maximal 44 kg unserem Paketdienst im Tarif Economy übergeben, die Regellaufzeit beträgt dann je nach Ziel der Sendung bis zu 7 Werktagen.

## **OVERNIGHT** Greenline

Ihre Sendung wird innerhalb Europas in zwei Tagen, in den Ballungsräumen sogar am nächsten Tag zugestellt. Den Rest der Welt erreichen wir in der Regel in 1 bis 3 Werktagen.

## **INTELLIGENT** Greenline

Durch die Kombination verschiedener Verkehrsmittel wie Fahrrad, Bahn, Flugzeug und Kfz lassen sich Kleinsendungen schnell planbar und zu günstigen Preisen quer durch Europa und die Welt transportieren. Wir nutzen dazu als Partner das IC- bzw. ICE-Netz der Deutschen Bahn AG sowie das Netzwerk der Lufthansa AG.

## **ACCOMPANIED** Greenline

Sie möchten, dass eine Sendung persönlich begleitet und zugestellt wird? Zugleich sollen öffentliche Verkehrsmittel genutzt werden? Dann wählen Sie unseren Service eines Transportbegleiters. Wir holen Ihre Sendung ab, übergeben Sie unserem Transportbegleiter für die Fahrt mit Bus und Bahn, damit er diese innerhalb Europas schnellstmöglich zustellen kann.

## **DIRECT**

Ihre Sendungen werden schnellstmöglich und bundesweit flächendeckend abgeholt und von einem unserer Kurier auf direktem Wege, d.h. ohne Zwischenstopp zugestellt. Und das zum Festpreis, egal ob PKW, Kombi, Transporter! **Diesen Service können Sie 24/7 an 365 Tagen im Jahr buchen, er bietet Ihnen insofern ein Höchstmaß an Flexibilität!**

## **ON-BOARD-COURIER (OBC)**

Ihre Sendung muss aus einem wichtigen Grund noch heute bewegt werden, die normalen Logistik-Lösungen lassen dies jedoch nicht zu. Ihre Sendung darf aber unter keinen Umständen verspätet ankommen, da sonst ein Produktionsstillstand oder Ähnliches droht. An diesem Punkt rufen Sie uns an: Wir befördern Ihre Sendung noch heute vom Absender über den bestmöglichen Abflughafen bis zum Ziel, die Sendung wird von einem unserer erfahrenen Kurier persönlich bis zum Empfänger begleitet.

*Alle Preise gelten zzgl. 19 % MwSt., es gelten unsere Allgemeinen Geschäftsbedingungen sowie die anhängenden Servicebedingungen für größere Fahrzeuge, Warte-/Ladezeiten, Versicherungen und sonstige Sonderleistungen! Stand: 01.06.2019 (ersetzt alle bisherigen Preislisten)*





## DIRECT

*Ihre Sendungen werden schnellstmöglich abgeholt und von einem unserer Kuriere auf direktem Wege, d.h. ohne Zwischenstopp zugestellt. Und das zum Festpreis, egal ob per PKW, Kombi oder Transporter!*

Fahrzeugtyp	Nutzlast	bis 300 km	ab dem 301. km
Pkw/Kombis	200 kg	0,95 €	0,90 €
Caddy	bis 400 kg	1,00 €	0,95 €
Kleinbus 2 Pal. Stellplätze	bis 750 kg	1,00 €	0,95 €
Transporter bis 3 m Ladelänge	bis 1000 kg	1,05 €	1,00 €
Transporter ab 3,01 m Ladelänge	bis 1400 kg	1,10 €	1,00 €
Lkw	bis 2400 kg	Preise auf Anfrage	

Kosten für Grenzüberschreitungen, Verzollungen, Straßenbenutzungsgebühren, Fähren oder ähnliche werden entsprechend Nachweis gesondert nach tatsächlichem Aufwand berechnet. Nutzen Sie alternativ unseren Service **INTELLIGENT** beispielsweise für eilige Briefe von Berlin nach Amsterdam ab 500,00 € (abgeholt und ausgeliefert wird durch einen unserer Kuriere, der Transport erfolgt über das Luftverkehrs-Netz der Lufthansa AG oder über das Netz der Deutschen Bahn AG. Oder ist Ihre Sendung so sensibel, dass der Kurier sie nicht aus der Hand geben soll – dann ist unser Service **ACCOMPANIED** die richtige und umweltfreundliche Alternative – Unser Kurier nutzt für den Transport ebenfalls öffentliche Verkehrsmittel, begleitet sie aber persönlich bis zum Empfänger – beispielsweise von Berlin nach Zürich in nur 10 Stunden ab 650,00 €. Noch schneller geht's mit unserem **ON-BOARD-COURIER**, hier nimmt unser Kurier Ihre Sendung mit an Bord des nächsten Flugzeuges und stellt sie direkt und persönlich beim Empfänger zu – Preise für diesen Service müssen täglich individuell kalkuliert werden.



**ECONOMY**  
Greenline

Sie können Ihre Sendung mit einem Gesamt- bzw. Volumengewicht von maximal 44 kg unserem Paketdienst im Tarif Economy übergeben, die Regellaufzeit beträgt dann je nach Ziel der Sendung bis zu 7 Werktagen.

Bei Paket-Transporten kann das Volumen einer Sendung für die Preisberechnung von Bedeutung sein, wenn das sogenannte Volumengewicht der Sendung höher ist als das tatsächliche Gewicht, das Volumengewicht bei internationalen Sendungen berechnet sich wie folgt: **Länge (cm) x Breite (cm) x Höhe (cm)/5000**



**Beispielpreise für den ECONOMY Greenline Service**

GEWICHT BIS	ZONE A	ZONE B	ZONE C	ZONE D	ZONE E	ZONE F
0,5 kg	28,00 €	31,00 €	42,00 €	21,00 €	28,00 €	28,00 €
2,5 kg	34,00 €	45,00 €	67,00 €	22,00 €	29,00 €	35,00 €
5 kg	47,00 €	69,00 €	97,00 €	24,00 €	31,00 €	46,00 €
10 kg	66,00 €	111,00 €	167,00 €	26,00 €	33,00 €	63,00 €
20 kg	125,00 €	167,00 €	249,00 €	36,00 €	47,00 €	90,00 €
40 kg	209,00 €	358,00 €	478,00 €	55,00 €	80,00 €	113,00 €
Laufzeit in Tagen	3 - 5	4 - 6	4 - 7	2 - 5	2 - 5	3 - 5

**Kosten für Zollabfertigungen sowie öffentliche Abgaben sind nicht Bestandteil der Beförderungsleistung.**

*Alle Preise gelten zzgl. 19 % MwSt., es gelten unsere Allgemeinen Geschäftsbedingungen sowie die anhängenden Servicebedingungen für größere Fahrzeuge, Warte-/Ladezeiten, Versicherungen und sonstige Sonderleistungen! Stand: 01.01.2022 (ersetzt alle bisherigen Preislisten)*

## ZONENTABELLE ECONOMY

AFGHANISTAN	C
ÄGYPTEN	C
ALGERIEN	C
ARGENTINIEN	C
ASERBAIDDSCHAN	C
ÄTHIOPIEN	C
AUSTRALIEN	B
BELGIEN	D
BOLIVIEN	C
BOSNIEN	F
BOTSWANA	C
BRASILIEN	C
BULGARIEN	E
BURUNDI	C
CHILE	C
CHINA	B
DÄNEMARK	D
ESTLAND	E
FINNLAND	D
FRANKREICH	D
GRIECHENLAND	E
GROSSBRITANNIEN	D
HONG KONG	B
INDIEN	C
INDONESIEN	B
IRAK	C
IRLAND	E
ISLAND	F
ISRAEL	C

ITALIEN	D
JAPAN	B
KANADA	A
KASACHSTAN	C
KENIA	C
KOLUMBIEN	C
KONGO	C
KROATIEN	F
KUWAIT	C
LETTLAND	E
LIECHTENSTEIN	E
LITAUEN	E
LUXEMBURG	D
LIBYEN	C
MALAYSIA	B
MALTA	F
MAROKKO	C
MAZEDONIEN	F
MEXIKO	B
MOLDAWIEN	F
MONACO	D
MONGOLEI	C
MONTENEGRO	F
NAMIBIA	C
NEUSEELAND	B
NIEDERLANDE	D
ÖSTERREICH	D
PHILLIPINEN	B
POLEN	D

PORTUGAL	E
RUMÄNIEN	E
RUSSLAND	F
SAUDIARABIEN	C
SCHWEDEN	D
SCHWEIZ	E
SERBIEN	F
SIMBABWE	C
SINGAPUR	B
SLOWAKEI	D
SLOWENIEN	D
SPANIEN	E
SÜDAFRIKA	C
SÜDKOREA	B
TAIWAN	B
THAILAND	B
TSCHECHIEN	D
TUNESIEN	C
TÜRKEI	F
UKRAINE	F
UNGARN	E
URUGUAY	C
USA	A
VEREINIGTE ARABISCHE EMIRATE	C
VIETNAM	B
WEISSRUSSLAND	F
ZYPERN	F

**OVERNIGHT**  
Greenline

Mit unserem internationalen Express-Service erhalten Sie eine flexible und termingerechte Versandmöglichkeit für Sendungen mit Einzelpackstücken bis 40 kg. Die Sendungen können aus mehreren Packstücken bestehen, besonders günstige Preise gibt es für Dokumentensendungen.

Bei Overnight-Transporten kann das Volumen einer Sendung für die Preisberechnung von Bedeutung sein, wenn das sogenannte Volumengewicht der Sendung höher ist als das tatsächliche Gewicht, das Volumengewicht bei internationalen Sendungen berechnet sich wie folgt: **Länge (cm) x Breite (cm) x Höhe (cm)/5000**



**Beispielpreise für internationalen Express-Versand**

GEWICHT BIS	ZONE A	ZONE B	ZONE C	ZONE D	ZONE E	ZONE F
0,5 kg	58,00 €	57,00 €	66,00 €	66,00 €	55,00 €	34,00 €
2,5 kg	100,76 €	143,00 €	138,00 €	149,00 €	71,00 €	50,00 €
5 kg	130,33 €	192,00 €	195,00 €	218,00 €	95,00 €	67,00 €
10 kg	172,92 €	279,00 €	288,00 €	334,00 €	128,00 €	98,00 €
20 kg	244,11 €	358,00 €	375,00 €	426,00 €	181,00 €	134,00 €
40 kg	354,29 €	449,00 €	517,00 €	588,00 €	258,00 €	184,00 €
Laufzeit in Tagen	1 - 3	2 - 4	3 - 5	2 - 5	2 - 5	1 - 2

**Kosten für Zollabfertigungen sowie öffentliche Abgaben sind nicht Bestandteil der Beförderungsleistung.**

*Alle Preise gelten zzgl. 19 % MwSt., es gelten unsere Allgemeinen Geschäftsbedingungen sowie die anhängenden Servicebedingungen für größere Fahrzeuge, Warte-/Ladezeiten, Versicherungen und sonstige Sonderleistungen! Stand: 01.01.2022 (ersetzt alle bisherigen Preislisten)*



## ZONENTABELLE OVERNIGHT

AFGHANISTAN	<b>D</b>	ITALIEN	<b>F</b>	PORTUGAL	<b>F</b>
ÄGYPTEN	<b>C</b>	JAPAN	<b>B</b>	RUMÄNIEN	<b>E</b>
ALGERIEN	<b>C</b>	KANADA	<b>A</b>	RUSSLAND	<b>E</b>
ARGENTINIEN	<b>D</b>	KASACHSTAN	<b>D</b>	SAUDIARABIEN	<b>C</b>
ASERBAIDSCHAN	<b>D</b>	KENIA	<b>D</b>	SCHWEDEN	<b>F</b>
ÄTHIOPIEN	<b>D</b>	KOLUMBIEN	<b>D</b>	SCHWEIZ	<b>E</b>
AUSTRALIEN	<b>B</b>	KONGO	<b>D</b>	SERBIEN	<b>E</b>
BELGIEN	<b>F</b>	KROATIEN	<b>E</b>	SIMBABWE	<b>D</b>
BOLIVIEN	<b>D</b>	KUWAIT	<b>C</b>	SINGAPUR	<b>B</b>
BOSNIEN	<b>E</b>	LETTLAND	<b>E</b>	SLOWAKEI	<b>E</b>
BOTSWANA	<b>D</b>	LIECHTENSTEIN	<b>E</b>	SLOWENIEN	<b>E</b>
BRASILIEN	<b>D</b>	LITAUEN	<b>E</b>	SPANIEN	<b>F</b>
BULGARIEN	<b>E</b>	LUXEMBURG	<b>F</b>	SÜDAFRIKA	<b>D</b>
BURUNDI	<b>D</b>	LIBYEN	<b>C</b>	SÜDKOREA	<b>B</b>
CHILE	<b>D</b>	MALAYSIA	<b>B</b>	TAIWAN	<b>B</b>
CHINA	<b>C</b>	MALTA	<b>E</b>	THAILAND	<b>B</b>
DÄNEMARK	<b>F</b>	MAROKKO	<b>C</b>	TSCHECHIEN	<b>E</b>
ESTLAND	<b>E</b>	MAZEDONIEN	<b>E</b>	TUNESIEN	<b>C</b>
FINNLAND	<b>F</b>	MEXIKO	<b>B</b>	TÜRKEI	<b>E</b>
FRANKREICH	<b>F</b>	MOLDAWIEN	<b>E</b>	UKRAINE	<b>E</b>
GRIECHENLAND	<b>F</b>	MONACO	<b>F</b>	UNGARN	<b>E</b>
GROSSBRITANNIEN	<b>F</b>	MONGOLEI	<b>D</b>	URUGUAY	<b>D</b>
HONG KONG	<b>B</b>	MONTENEGRO	<b>E</b>	USA	<b>A</b>
INDIEN	<b>C</b>	NAMIBIA	<b>D</b>	VEREINIGTE ARABISCHE EMIRATE	<b>C</b>
INDONESIEN	<b>B</b>	NEUSEELAND	<b>B</b>	VIETNAM	<b>B</b>
IRAK	<b>D</b>	NIEDERLANDE	<b>F</b>	WEISSRUSSLAND	<b>E</b>
IRLAND	<b>F</b>	ÖSTERREICH	<b>F</b>	ZYPERN	<b>E</b>
ISLAND	<b>E</b>	PHILLIPINEN	<b>B</b>		
ISRAEL	<b>C</b>	POLEN	<b>F</b>		

# ERGÄNZENDE SERVICEBEDINGUNGEN / TARIFE

## Flexpress Bürozeiten:

Montag bis Freitag                      07.00 Uhr bis 19.30 Uhr  
Samstag                                      08.00 Uhr bis 13.00 Uhr

24 h-Bereitschaft                      0163 - 7 68 68 68

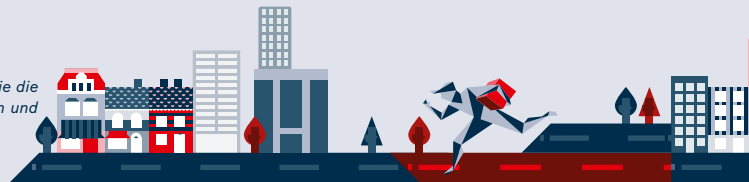


Für Fahrten außerhalb unserer Bürozeiten wird immer der Direct-Tarif zugrunde gelegt.

Samstags ab 18.00 Uhr bis Montag 06.00 Uhr, an gesetzlichen Feiertagen sowie wochentags ab 20.00 Uhr bis 06.00 Uhr wird ein Aufschlag von 50 % berechnet. Bei Auftragswerten von mehr als 200,00 € netto entfällt der Aufschlag.

Die Mindestabrechnung außerhalb der Bürozeiten beträgt 30,00 €.

*Alle Preise gelten zzgl. 19 % MwSt., es gelten unsere Allgemeinen Geschäftsbedingungen sowie die anhängenden Servicebedingungen für größere Fahrzeuge, Warte-/Ladezeiten, Versicherungen und sonstige Sonderleistungen! Stand: 01.01.2022 (ersetzt alle bisherigen Preislisten)*

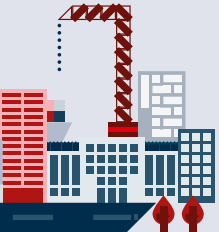




## Zuschläge Fahrzeugtypen:

Kombi max. 200 kg	immer Direct-Tarif zzgl.	2,50 €
Caddy bis 1 Europalette, max. 400 kg Nutzlast	immer Direct-Tarif zzgl.	5,00 €
Kleinbus bis 2 Europaletten, max. 750 kg Nutzlast	immer Direct-Tarif zzgl.	9,00 €
Transporter bis 3,30 m Ladelänge 4 Europaletten max. 999 kg Nutzlast	immer Direct-Tarif zzgl.	11,00 €
Transporter bis 4,00 m Ladelänge 5 Europaletten max. 1199 kg Nutzlast	immer Direct-Tarif zzgl.	19,00 €
Transporter bis 4,01 m Ladelänge 5 Europaletten max. 1199 kg Nutzlast	immer Direct-Tarif zzgl.	25,00 €
Transporter bis 4,00 m Ladelänge 5 Europaletten max. 1399 kg Nutzlast	immer Direct-Tarif zzgl.	29,00 €
Transporter bis 4,00 m Ladelänge 5 Europaletten ab 1400 kg Nutzlast	immer Direct-Tarif zzgl.	33,50 €

Ladelänge bezeichnet die maximale Länge des zu befördernden Transportgutes.





## Service- / Ladezeiten / Tragehilfen

Je Stopp 10 Minuten **Wartezeit** frei, danach 3,00 € je angefangene 5 Minuten.

Bei manueller Be- und Entladung von Sendungen werden 3,00 € **Ladezeit** je angefangene 5 Minuten berechnet.

Werden für einen Auftrag zusätzlich zum Fahrer Lade- oder Tragehilfen benötigt, berechnen wir pauschal 15,00 € zzgl. MwSt. für die ersten 15 Minuten, danach je angefangene 5 Minuten 3,00 €. Diese Preise gelten für die Stadtgebiete unserer Niederlassungen, außerhalb der Stadtgebiete wird nach Aufwand berechnet.

**Vergebliche Anfahrt:** Der Fahrer kann aus Gründen, die dieser nicht zu vertreten hat, die Ware nicht abholen.

### Kosten für vergebliche Anfahrt

Pkw/Kombi:	8,00 € zzgl. MwSt.
Caddy / Kleinbus bis 2 Europaletten:	12,50 € zzgl. MwSt.
Transporter:	17,50 € zzgl. MwSt.

Außerhalb der Stadtgebiete unserer Niederlassungen erfolgt Berechnung nach Aufwand.

### Stundentarife: Nur buchbar für Transporte im Nahbereich.

Pkw/Kombi:	26,00 € zzgl. MwSt.
Caddy:	28,00 € zzgl. MwSt.
Kleinbus bis 2 Europaletten, max. 750 kg Nutzlast:	30,00 € zzgl. MwSt.
Transporter ab 3 Europaletten, mehr als 751 kg Nutzlast:	32,00 € zzgl. MwSt.





**Zusatzleistungen:**

Werden Zusatzleistungen in Anspruch genommen, erfolgt die Abrechnung immer im Direct-Tarif

- Submissionsteilnahme: Fahrtstrecke + pauschal 20,00 € zzgl. MwSt.
- Nachnahme: Servicegebühr: 7,50 €, Bargeld wird bei der Zustellung kassiert und innerhalb von drei Werktagen an den Auftraggeber zurückgeführt.

Geldauslage: bis 20,00 € kostenlos, darüber pauschal 5,00 €

**Versicherungen im nationalen Overnightservice:**

bis 750,00 € Warenwert:	ohne Berechnung
bis 2.500,00 € Warenwert:	8,00 € (bei Valorensendungen zzgl. Wertexpresszuschlag)
ab 2.500,00 € Warenwert:	zzgl. 5,00 € je 1.000,00 € Warenwert. (bei Valorensendungen zzgl. Wertexpresszuschlag) max. Versicherungssumme: 50.000,00 €

**Versicherungen im internationalen Overnightservice:**

Die Haftung richtet sich nach den AdSp (Allgemeine deutsche Spediteursbedingungen). Zusatzversicherungen sind auf Anfrage möglich, Prämien ab 5,00 € je 1.000,00 € Warenwert.

**Rechnungslegung:**

Porto / Papiere 1,00 €

*Alle Preise gelten zzgl. 19 % MwSt., es gelten unsere Allgemeinen Geschäftsbedingungen sowie die anhängenden Servicebedingungen für größere Fahrzeuge, Warte-/Ladezeiten, Versicherungen und sonstige Sonderleistungen!  
Stand: 01.01.2022 (ersetzt alle bisherigen Preislisten)*



# UNSER KUNDENBONUSPROGRAMM

**Wir schätzen unsere Kunden. Nicht nur mit freundlichem Service, sicherer und termingerechter Lieferung sowie preiswerten Tarifen. Flexpress belohnt seine Kunden für ihre Treue.**

Mit der Teilnahme am Flexpress-Bonusprogramm punkten Sie gleich mehrfach. Unsere Kuriere übergeben Ihnen bei jedem Auftrag wertvolle Treupunkte.

## **Darauf können Sie sich freuen:**

80 Treuepunkte:	1 Kinofreikarte
250 Treuepunkte:	1 Einkaufsgutschein Ihre Wahl von Media Markt, REWE, Douglas, Karstadt in Höhe von 20,00 €

**Viel Spaß beim Sammeln und Einlösen!**



# FLEXPRESS STANDORTE

## **Bürozeiten:**

Montag bis Freitag: 07.00 Uhr bis 19.30 Uhr

Samstag: 08.00 Uhr bis 13.00 Uhr

24h-Bereitschaft: 0163 - 7 68 68 68

## ***berlin@flexpress.info***

HRB 196 042, Amtsgericht Charlottenburg

## **Niederlassung Braunschweig**

Kreuzstraße 107

38118 Braunschweig

Tel.: 0531 - 319 0 319

Fax: 0531 - 319 0 360

E-Mail: braunschweig@flexpress.info

## **Niederlassung Hamburg**

Papenreye 51

22453 Hamburg

Tel.: 040 - 28 80 58 00

Fax: 040 - 28 80 58 0 60

E-Mail: hamburg@flexpress.info

## **Niederlassung Berlin**

Flexpress Ost GmbH

Rüsternallee 14/16

14050 Berlin

Tel.: 030 - 30 30 12 12

Fax: 030 - 30 30 12 60

## **Geschäftsführer:**

**Felix Köhler / Aline Celi Fratzscher**

## **Niederlassung Hannover**

Lüneburger Str. 4

30880 Laatzen

Tel.: 0511 - 9 68 68 68

Fax: 0511 - 9 68 68 60

E-Mail: hannover@flexpress.info

## **Niederlassung Nürnberg/Fürth**

Tassilostr. 24-26

90429 Nürnberg

Tel.: 0911 - 32 39 30 0

Fax: 0911 - 32 39 30 20

E-Mail: nuernberg@flexpress.info







## Allgemeine Geschäftsbedingung EU

01. Die Flexpress Ost GmbH bzw. Flexpress Nord GmbH (je nach Standort, nachstehend Flexpress genannt) betreibt eine Vermittlungszentrale für Transporte jeglicher Art, hauptsächlich jedoch für eilige Kuriersendungen, Kleintransporte und Lieferdienste. Die Vermittlung, Ausführung und Fakturierung der Transporte unterliegen den jeweils in der aktuellen Fassung gültigen Vertragsbedingungen für den Güterkraftverkehrs- und Logistikunternehmer VBGL, für sogenannte Overnighttransporte (Transporte, bei denen Sendungen über Nachtliniensysteme transportiert und im Zuge dessen auch umgeschlagen werden) gelten ausnahmslos die ADSp (Allgemeine Deutsche Spediteurbedingungen). Von diesen Geschäftsbedingungen abweichende Regelungen werden nur dann Vertragsbestandteil, wenn Flexpress dies ausdrücklich schriftlich anerkennt.
02. Die Beförderung erfolgt durch selbständige Transportunternehmer (Kuriere), die mit Flexpress vertraglich verbunden sind und die durch Flexpress ausgewählt werden. Flexpress tritt lediglich als Vermittler des Transportauftrages in Erscheinung. Die Auswahl der Kuriere erfolgt mit der Sorgfalt eines ordentlichen Kaufmanns. Flexpress behält sich für einzelne Transporte ein Selbsteintrittsrecht vor, das heißt, Flexpress kann diese Transporte selbst ausführen.
03. Die Auftragsvergabe erfolgt telefonisch, per E-Mail oder per Fax. Der Auftraggeber hat bei Auftrags-

vergabe alle wesentlichen Angaben über Größe, Gewicht und Zustand der Sendung zu machen. Transportiert werden können alle Güter, die sich zur Beförderung mit PKW, Kleintransporter und LKW eignen. Der Versender hat die Sendung dem Kurier in beförderungsfähigem Zustand zu übergeben, das heißt, der Auftraggeber ist u.a für eine ausreichende und sichere Verpackung zuständig. Ist eine solche Verpackung nicht gegeben, so wird der Kurier darauf hinweisen. Die Risiken eines eventuellen Transportschadens gehen dann entsprechend der Richtlinien nach VBGL (§§ 37 I, 3 II) auf den Auftraggeber über. Handelt es sich bei der Sendung um ein gefährliches Gut, so unterrichtet der Auftraggeber bei Auftragsvergabe über die Gefährlichkeit, die Klasse und Nummer des Gefahrgutes gemäß ADR/GGVS und die jeweilige Schutzausrüstung. Erfolgen diese Informationen bei Auftragserteilung nicht, so kann Flexpress die Übernahme des Gutes ablehnen, die Kosten der vergeblichen Anfahrt gehen zu Lasten des Auftraggebers.

04. Be- und Entladearbeiten sowie eventuell entstehende Standzeiten werden vom Auftraggeber gesondert vergütet, sie sind nicht Bestandteil des Beförderungsvertrages, je Ladestelle bleiben jedoch jeweils zehn Minuten ohne Berechnung.
05. Die Verpflichtung des Frachtführers aus dem Beförderungsvertrag umfaßt keine Gestellung von Ladehilfsmitteln und Packmitteln, insbesondere keine Gestellung von Paletten (§ 38 VBGL). Soll

Palettentausch erfolgen, so ist diese Vereinbarung gesondert schriftlich zu treffen. Der Palettentausch ist eine gesonderte Dienstleistung des Frachtführers, die mit dem Frachttgelt nicht abgegolten und besonders zu vergüten ist. Der Vertrag über die Beförderung von palettiertem Gut ist mit der Auslieferung beim Empfänger erfüllt. Die Rücklieferung leerer Paletten erfolgt nur, wenn darüber ein gesonderter Beförderungsvertrag abgeschlossen wird.

06. Erkennbare Schäden und/oder Fehlmengen sind bei Annahme der Sendung durch den Empfänger sofort gegenüber dem Kurier und unverzüglich schriftlich gegenüber Flexpress anzuzeigen. Nicht sofort erkennbare Schäden und Fehlmengen sind unverzüglich nach ihrer Entdeckung, spätestens jedoch innerhalb einer Woche nach Annahme der Sendung anzuzeigen. Werden die genannten Fristen nicht eingehalten, so entfällt jede Haftung der Flexpress bzw. des Kuriers.
07. Flexpress sorgt bei allen Beförderungsverträgen für eine Transportversicherung (Haftungs- sowie Warentransportversicherung). Flexpress hat die Haftung für Transportschäden bis auf vierzig Sonderziehungsrechte (gesetzlich 8,33 Sonderziehungsrechte) je kg Transportgut erweitert. Weiterhin ist jede Sendung bis 1.500,00 € warentransportversichert. Eine höhere Warentransportversicherung kann gegen zusätzliches Entgelt beantragt werden. Flexpress haftet nicht für Bruchschäden an Glas, Keramik, Porzellan und anderen bruchempfindlichen Gütern. Für

Funktionsstörungen elektrischer und elektronischer Geräte haftet Flexpress nur, wenn nachgewiesen wird, dass die Schäden auf Verschulden der Flexpress bzw. des Kuriers zurückzuführen sind. Die Haftung für hochwertige Güter wie Edelmetalle, Juwelen, Zahlungsmittel, Tabakwaren und Antiquitäten ist generell ausgeschlossen, hiervon ausgenommen sind sogenannte Flexpress-Wertexpress-Sendungen gemäß § 10 dieser AGB.

08. Flexpress haftet bei Transportschäden lediglich in Höhe des Materialwertes der transportierten Sendung, nicht aber für Vermögens- und Folgeschäden infolge des Transportschadens.
09. Flexpress haftet für Vermögensschäden aufgrund von Lieferfristüberschreitung nur, wenn bei Auftragsannahme schriftlich Fixtermine vereinbart wurden und ein Verschulden der Flexpress bzw. des Kuriers vorliegt. Die Haftung wird hier auf 1500,00 € beschränkt. Flexpress haftet nicht für Schäden, die aufgrund höherer Gewalt entstanden sind.
10. Flexpress-Wertexpress-Sendungen sind Overnight-Sendungen, die aus maximal einem Packstück mit einem Gewicht bis zu 3,0 kg bestehen können. Der Inhalt der Wertexpresssendungen muß in speziellen, von Flexpress gestellten Sicherheitsversandtaschen verpackt werden. Die Tasche ist spannungsfrei zu schließen! Entgegen § 7 können hier auch hochwertige Güter wie Uhren, Schmuck, Edelmetalle oder andere besonders gefährdete

Güter versandt werden. Bei nationalen Flexpress-Wertexpress-Sendungen haftet Flexpress entgegen der allgemeinen Haftungsregeln bis zu 2.500,- € je Sendung. Der Auftraggeber kann eine Höherversicherung über 2.500,00 € hinaus bis zu einem maximalen Versicherungswert in Höhe von 50.000,00 € schriftlich anfragen, der Versicherer von Flexpress entscheidet über die Möglichkeit der Eindeckung einer Höherversicherung in Abhängigkeit der zu transportierenden Güter und der Zielregion.

11. Das Beförderungsentgelt richtet sich immer nach den jeweils in der aktuellen Fassung gültigen Preislisten der Flexpress, wenn nicht vorher eine besondere schriftliche Vereinbarung über das Entgelt getroffen wurde. Das Beförderungsentgelt ist spätestens bei Ablieferung der Sendung in bar fällig, wenn nicht bargeldlose Zahlung vereinbart wird. Wenn bargeldlose Zahlung vereinbart wurde, ist das Beförderungsentgelt sofort nach Rechnungslegung fällig. Zahlungsverzug tritt ohne vorherige Mahnung zehn Tage nach Zugang der Rechnung ein. Flexpress ist im Falle des Zahlungsverzuges berechtigt, Zinsen in Höhe von 1 % je angefangenen Monat ab Eintritt des Verzuges sowie angemessene Mahngebühren zu verlangen.
12. Soll eine andere Person als der Auftraggeber Frachtzahler (Zahler des Beförderungsentgeltes) sein und befindet sich diese Person mehr als sechs Wochen in Zahlungsverzug, so kann Flexpress das Beförderungsentgelt vom Auftraggeber verlangen.

Auftraggeber ist in diesem Falle die Person/Firma, die den Auftrag bei Flexpress angemeldet hat.

13. Der Kurier ist berechtigt, beim Frachtzahler eine Auftragsbestätigung mit Stempel und Unterschrift zu verlangen. Verweigert der Frachtzahler diese Auftragsbestätigung, so ist der Kurier berechtigt, ein Zurückbehaltungsrecht an der Sendung solange auszuüben, bis das Beförderungsentgelt für diesen Transport entrichtet worden ist.
14. Befindet sich ein Kunde mit der Zahlung von Rechnungen mehr als sechs Wochen in Verzug, so darf Flexpress ein Zurückbehaltungsrecht an Sendungen solange ausüben, bis das Kundenkonto vollständig ausgeglichen ist.
15. Sollten einzelne Bestimmungen dieser Bedingungen unwirksam sein oder werden, so wird dadurch die Wirksamkeit im übrigen nicht berührt. Die unwirksame Bestimmung ist durch die entsprechende Bestimmung nach VBGL zu ersetzen.
16. Streitigkeiten, die sich aus einem Vertragsverhältnis mit Flexpress ergeben, unterliegen dem Recht der Bundesrepublik Deutschland. Für alle diese Streitigkeiten wird als Gerichtsstand Berlin vereinbart. Sämtliche Ansprüche gegen Flexpress und beauftragte Kurier, gleich aus welchem Rechtsgrund, verjähren in sechs Monaten. Die Verjährungsfrist beginnt mit Fälligkeit des Anspruchs, spätestens mit Ablieferung der Sendung.

**FLEXPRESS**